



U35
Creative &
Communication
Award

- POLAについて
- 本企画の目的
- ポーラの肌分析について
- ターゲット
- ポーラが大切にしていること
- 企画上の注意点

- Appendix

- **POLAについて**
- 本企画の目的
- ポーラの肌分析について
- ターゲット
- ポーラが大切にしていること
- 企画上の注意点

- Appendix

POLAについて

企業理念

Science. Art. Love.

私たちは、美と健康を願う人々および社会の永続的幸福を実現します。

Science

科学的探究心と挑戦で、革新を生む。

Art

卓越した美と技で、驚きと感動を生む。

Love

一人ひとりの人間を尊重し、愛あふれる関係を築く。



会社概要

創業：1929（昭和4）年 静岡市

代表者：代表取締役社長 及川 美紀

設立：1946（昭和21）年 7月11日

資本金：110百万円

従業員数：1,313名（2022年12月末現在）

事業紹介

- ・ 国内事業
→TB事業、百貨店事業、BtoB事業、オンラインストア
- ・ 海外事業展開
- ・ プロダクト
→化粧品、健康商品、ビューティーケア、エステサービス

POLA

POLA





ポーラのお店

化粧品・カウンセリング・エステの3つのサービスを融合した「ポーラザビューティ」を軸に、全国約2,700の店舗を展開。約23,000人の美容のスペシャリストによるサポート。
(2023年12月時点)



百貨店

全国有名百貨店など83店舗でポーラコーナーを展開。お客さまの「美」をサポートするためにカウンセリングを通してB.Aやホワイトショットを中心とした化粧品を提案。
(2023年12月時点)



オンラインストア

スキンケア、メイクのほか、健康食品なども取り扱い。商品の特長や使用方法の紹介、商品レビューや季節にあわせた美容法なども発信。

BtoB事業

ホテル、旅館、スパリゾートなど上質な空間をより快適にお過ごしいただくためのアメニティ商品を展開。



リンクルショット メディカル
セラム N

(販売名: ポーラ リンクルショット メディカル
セラム N)

エッセンス(美容液)
【医薬部外品】

リンクルショット ジオ セラム
プロティアン

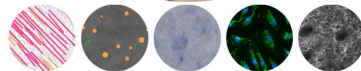
(販売名: ポーラ WRS セラム N)

エッセンス(美容液)
【医薬部外品】



あなたの細胞の声を聞こう。

ポーラの肌分析



01 カウンセリング&肌分析

まるで、肌の奥まで見るかのような分析※

02 分析結果をチェック

あなたの肌の個性を明らかに

03 ケアアドバイス

トータルケアをご案内

04 日々のケアサポート

肌に365日寄り添うアプリコンテンツ

- POLAについて
- **本企画の目的**
- **ポーラの肌分析について**
- **ターゲット**
- ポーラが大切にしていること
- 企画上の注意点

- Appendix





「ポーラの肌分析」の 認知度の向上／利用者数の拡大を目指す



POLA

ポーラの肌分析について

「ポーラの肌分析」の実施は店頭（ポーラのお店）のみのとなります。

	<h3>ポーラのお店</h3> <p>化粧品・カウンセリング・エステの3つのサービスを融合した「ポーラザビューティー」を軸に、全国約2,700の店舗を展開。約23,000人の美容のスペシャリストによるサポート。 (2023年12月時点)</p>		<h3>百貨店</h3> <p>全国有名百貨店など83店舗でポーラコーナーを展開。お客さまの「美」をサポートするためにカウンセリングを通してB.Aやホワイトショットを中心とした化粧品を提案。 (2023年12月時点)</p>
 <p>リンクルショット メディカル セラム N (販売名:ポーラ リンクルショット メディカル セラム N) エッセンス(美容液) [医薬部外品]</p> <p>リンクルショット ジオ セラム プロティアン (販売名:ポーラ WRS セラム N) エッセンス(美容液) [医薬部外品]</p>	<h3>オンラインストア</h3> <p>スキンケア、メイクのほか、健康食品なども取り扱い。商品の特長や使用方法の紹介、商品レビューや季節にあわせた美容法なども発信。</p>		<h3>BtoB事業</h3> <p>ホテル、旅館、スパリゾートなど上質な空間をより快適にお過ごしいただくためのアメニティ商品を展開。</p>

POLA

ポーラの肌分析について

独自技術「モーションスキャンテクノロジー※」を用いて肌三層を細胞レベルで推測
肌表面の動きを撮影し、肌の奥（表皮※・真皮※・皮下組織※）の状態を推測。

肌の動きの速さ、方向などの特徴を抽出して、
14秒の映像から約170万個の情報を引き出すことができます。

24年7月1日にリニューアルを実施、店舗（※）にて無料で利用可能



<https://www.pola.co.jp/skinanalysis/index.html>

POLA

今年も後半、そして夏本番。
だから、ポーラの
最新肌分析〈無料〉。

この夏、ポーラの肌分析がさらに進化を遂げました。
そしてこのタイミングだからこそ、
肌分析を体験してほしい理由があります。



*肌分析についての
詳しい情報はこちらでも

肌を知るって、
ここまで楽しい！



REASON 1 秋が来る前に、 今の肌状態を知っておこう。

ポーラの肌のビッグデータから、秋は肌分析スコアが落ちやすいという傾向がわかっています。だからこそ、夏のうちに自分の肌状態と、どのような強み・弱みがあるかを確認。ポーラの肌分析は、肌の変化の“兆し”を推測し、肌が求めている情報を知ることができます。

REASON 2 肌の最小単位といえる 細胞のはたらき*の推測が可能に。

ポーラの肌分析は、口もとの動きを撮影した動画と、肌を高性能肌カメラで撮影した静止画を使用します。ここで得た膨大な情報から、今の肌状態だけでなく、まだ感じていない肌悩みの予兆を探るのが大きな特徴。特に今回は、肌を構成する肌三層の細胞のはたらき*といった、目に見えない肌の変化が推測可能になりました。これにより、肌の変化の“兆し”を捉えます。

肌分析の結果は、イラストやグラフを使ってわかりやすくタブレットに表示。分析結果に基づいた肌が求めていること、ライフスタイルや栄養素など充実の美容情報を、あなたの肌のカスタマイズして提案します。



肌カメラ
高性能カメラによる撮影で肌のキメの濃さを読み取り、シワの深さをさまざまな角度から検出。



分析タブレット
分析結果—あなたの肌情報に基づき、画面を切り替えるとさらにさまざまな情報が表示されます。

REASON 3 まるで肌の性格チェックみたい。 とにかく楽しい！

「悪い評価が出たら…」とドキドキしがちな肌分析ですが、ポーラは弱点を指摘するのではなく、肌の強みや伸びるポイント、そして肌の変化の“兆し”をお伝えします。骨格やパーソナルカラーチェックのように、楽しみながら肌の個性を理解し、肌を愛おむ。そんな、楽しく愛ある体験をぜひ！

肌分析

隠れた本音や小声まで。肌の声、聞いてみませんか？

それは、肌とあなたのコミュニケーション。どんな個性なのか？ 今なにを求めているのか？
普段は聞こえないその声に耳を傾けることから、ポーラの肌分析は始まります。

STEP 1



肌内部に隠れている肌の本音を動画でキャッチ。
肌も人と同じように、パッと見ただけではわからないことがある。だからポーラは表情を動かした状態を動画撮影し、独自開発したモーションキャンテックノロジー[※]を使用して肌内部の状態を推測します。



静止画340枚相当の動画から、1枚ごとに肌の特徴を細かく区切り、約170万個のデータを抽出。

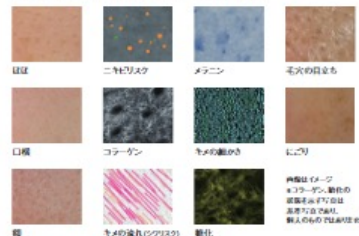
MEMO

時間がない方は動画撮影のないライト分析（所要時間30分前後）も可能です。初回の場合、細胞のはたらき^{※1}の分析結果は表示されません。

肌表面は“兆し”の宝庫。小さな声も聞き逃しません。

肌カメラで肌表面を撮影し、ゆらぎや形状・色調に関わる16もの分析項目で、目に見えない肌の変化の“兆し”を探ります。肌分析では、新たに「キメの流れ（シワリスク）」の分析項目を追加。

※1 細胞のはたらきを測定し、シワの発生リスクを算出する分析項目



これらの画像以外に、水分量・皮脂量・色相・明度などのデータを取得します。

今の肌状態だけでなく、これから肌になりそうなのもわかるんだ。



STEP 2

約3分

撮影後の約3分で、集めた肌の声を解析します。動画と静止画で得た膨大な情報を、独自のアルゴリズムで解析します。ポーラの肌分析が誕生して35年。2070万件^{※2}を超える肌データを蓄積しているポーラだからこそできる技術です。

何がわかるのかな？
ワクワク。



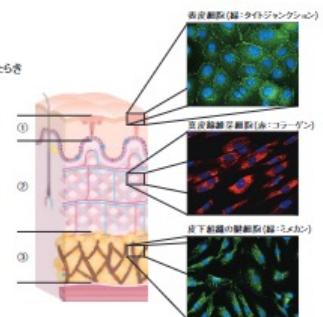
STEP 3

集めた情報から推測するのは、「肌」の最小単位＝細胞^{※1}。

肌は表皮、真皮、皮下組織の三層で成り立っています。そしてこの三層は、細胞一つひとつからつづられます。ポーラの肌分析が最終的に推測するのは、肌の最小単位とも言える細胞たちのはたらき。この“兆し”への真目[※]が、次ページでご紹介する分析結果とアドバイスへ繋がります。

推測される細胞のはたらき

- ① 表皮
表皮細胞のはたらき。タイプジャンクションを保つ細胞のはたらきを推測
- ② 真皮
真皮細胞（芽細胞）のはたらき。コラーゲンを保つ細胞のはたらきを推測
- ③ 皮下組織
皮下脂肪細胞のはたらき。ミスカンを保つ細胞のはたらきを推測



細胞レベルで肌を推測できるって、すごい！



PICK UP

約35年間にわたる2070万件^{※2}のビックデータから書き出した全国47都道府県の肌特長やおすすめのケアも紹介。




一人ひとり異なる肌に寄り添うために、ポーラの肌分析は1989年にスタートしました。それから約35年、積み重ねてきた肌データのビッグデータは2070万件^{※2}を超え、今も進化をしています。2023年11月からは、「日本中の肌を美しくしていきたい」という想いのもと、肌やお手入れについて考えるコンテンツをご用意した「肌いいフェス」を開催。次回は、2024年11月を予定していますので、ぜひ楽しみに。

分析結果


発見の楽しさが、肌への愛おしさに変わる時間。

「わたしの肌って、そうだったんだ」「全然、気づいていなかった」。意外な発見の連続が楽しくて、個性あふれる自分の肌があること愛おしくなる…そんな感覚を味わってください。

肌の性格チェックみたい。私の肌、いい感じって思えるのが嬉しいな。




最初に知りたい! あなたの今の肌は何タイプ?
分析結果から肌の個性を大きく9タイプに分類。あなたの今の肌の強み・魅力をひと言で表します。肌の良い点と伸びしろのある要素もわかります。

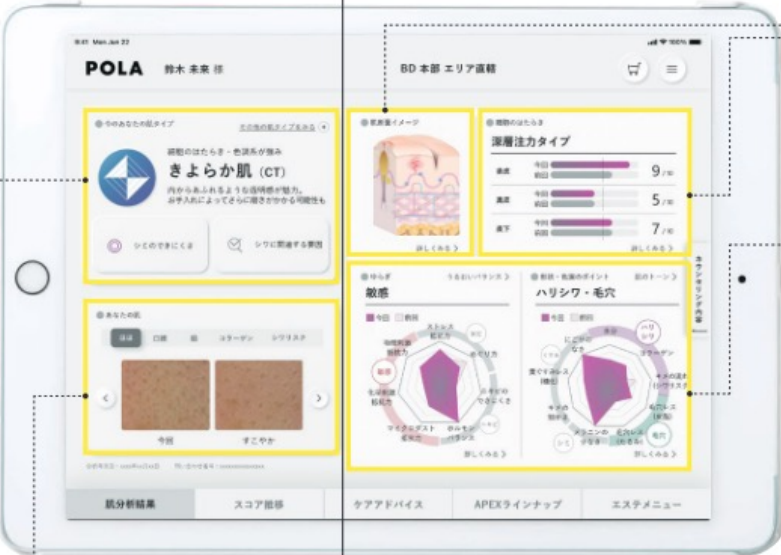


9つの肌タイプには、すべてのスコアが高い場合にのみ見られる各特徴の隠れタイプも。

理想の状態で比較できるからわかりやすい!

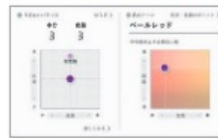


BD 本面 エリア直観




さらに奥深く、細胞レベルの変化の「兆し」で先を読む。
目に見えない肌の奥と細胞のはたらきは、スコアでわかりやすく表示します。さらに、あなたの肌状態のイメージを肌断面図に。この断面図、実は512通りものパターンがあるパーソナル度の高いイラストです。

レーダーチャートで肌の強みと伸びしろポイントがひと目でわかります。
左側は「ゆらぎ」、右側は「形状・色調」の分析結果。断面を押すと「うるおいバランス」「肌のトーン」に切り替わります。前回の結果や同年代との比較もできるので、ケアへのモチベーションがアップ!




知れば知るほど、自分の肌が変わりてみたい。

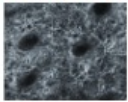
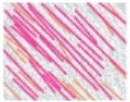


PICK UP

肌分析はお近くのポーラのショップで。全国約470店舗(約2023年12月末現在)で体験いただけます。肌分析に「興味がある」「やってみよう」と思ったら、お近くのポーラのショップへ。全国約470店舗で肌分析を体験できるので、お気軽にのぞいてみてください。美容のスペシャリストであるビューティーディレクターが、一人ひとりに寄り添いながら、肌分析とカウンセリングでおすすめのケアを提案します。



肌カメラで撮影したあなたの肌の变化の「兆し」を画像でチェック。
「コラーゲン」「キメの深さ」といった、形状・色調などに関する項目を実際の画像やモデル画像で確認。理想の状態との比較もできます。

コラーゲン
キメの深さ(シリアス) 画像はイメージ
キメの深さ(シリアス)は、コラーゲン、弾力性、水分保持力、細胞のターンオーバー、肌の厚さなどによって決まると考えられています。

ポーラの肌分析について

「ポーラの肌分析」実施後はスマホアプリにて肌データを日々管理できます。

POLAアプリコンテンツ「肌ログme」で日々のケアを楽しくサポート

1. 肌分析の振り返り機能を搭載

分析結果やケア方法を確認できます。季節の変わり目ごとに肌をチェックするのがおすすめ。

2. 日々のケアを楽しくサポート「CARE TALK」

アプリ内のキャラクターが、会話を通してケアのモチベーションを高め、肌に良い生活をサポートします。



[アプリダウンロードはこちら](#)

POLA

ポーラの肌分析について

[新・ポーラの肌分析が2024年7月1日よりスタート | 株式会社ポーラのプレスリリース \(prtimes.jp\)](#)



新・ポーラの肌分析が2024年7月1日よりスタート

肌三層（表皮・真皮・皮下組織）を細胞レベルで推測。今の肌状態を分析するだけでなく、今後、表れやすい肌の変化の“兆し”をとらえる、より多角的な分析に進化

ポーラ 2024年3月13日 11時00分



株式会社 ポーラ（本社：東京都品川区、代表取締役社長：及川 美紀）は、2024年7月1日に、肌分析をリニューアルし、スタートいたします。

1989年、まだ世の中にパーソナライズという言葉が浸透していない時代に、ポーラの肌分析は誕生しました。それ以来、35年間一人ひとり異なる肌の個性に寄り添い続けています。これまでに蓄積された、全国のお客さまの肌分析の件数は約2,070万件※1にも上り、肌分析結果に基づいた、肌のお手入れや生活習慣のアドバイスを届けてきました。

2024年7月にリニューアルする新しいポーラの肌分析では、肌三層（表皮・真皮・皮下組織）の細胞のはたらきを推測し、今の肌状態を分析するだけでなく、今後、表れやすい肌の変化の“兆し”をとらえる、より多角的な分析へと進化しています。

【新『ポーラの肌分析』の主な特長】



①独自技術『モーションスキャンテクノロジー※2』を用いて、細胞のはたらきを推測することが可能に。

独自技術の動画分析「モーションスキャンテクノロジー」を用いて、肌内部（表皮・真皮・皮下組織）の今の細胞のはたらきを推測して、スコア化。今後、表れやすい肌悩みを知るための、ポーラ独自の指標。

POLA

び ゆう そう
「美裕層」

美容に関心が高く、美容投資に積極的な層

POLA

今回は特に

- ・25～35歳をターゲットとしたい
- ・男性ももちろんOK

び ゆう そう
「美裕層」

美容に関心が高く、美容投資に積極的な層

POLA

- POLAについて
- 本企画の目的
- ポーラの肌分析について
- ターゲット
- **ポーラが大切にしていること**
- **企画上の注意点**
- Appendix

ポーラが大切にしていること

以下の創業の想いを大切に、企画立案していただけると嬉しいです。

創業の想い

「最上のものを一人ひとりにあったお手入れとともに直接お手渡ししたい」
～創業者・鈴木忍のことばより～



ポーラ最初のクリームをつくった乳鉢

POLA

企画上の注意点

「ポーラの肌分析」は、店舗にご来店いただき、
ビューティーディレクターから無料で肌分析を受けられるサービスです。

24年7月1日に**リニューアル**していますが、まだまだ知らない方が多いサービスです。

今までの発想にない、
“世の中の肌分析に対する認識”を変えていただける企画立案を期待しています。

POLA

Appendix

POLA

ポーラプレミアムパスについて

ポーラの肌分析を受けるためには、ポーラプレミアムパスのご登録が必要です。



<https://www.pola.co.jp/support/program/>

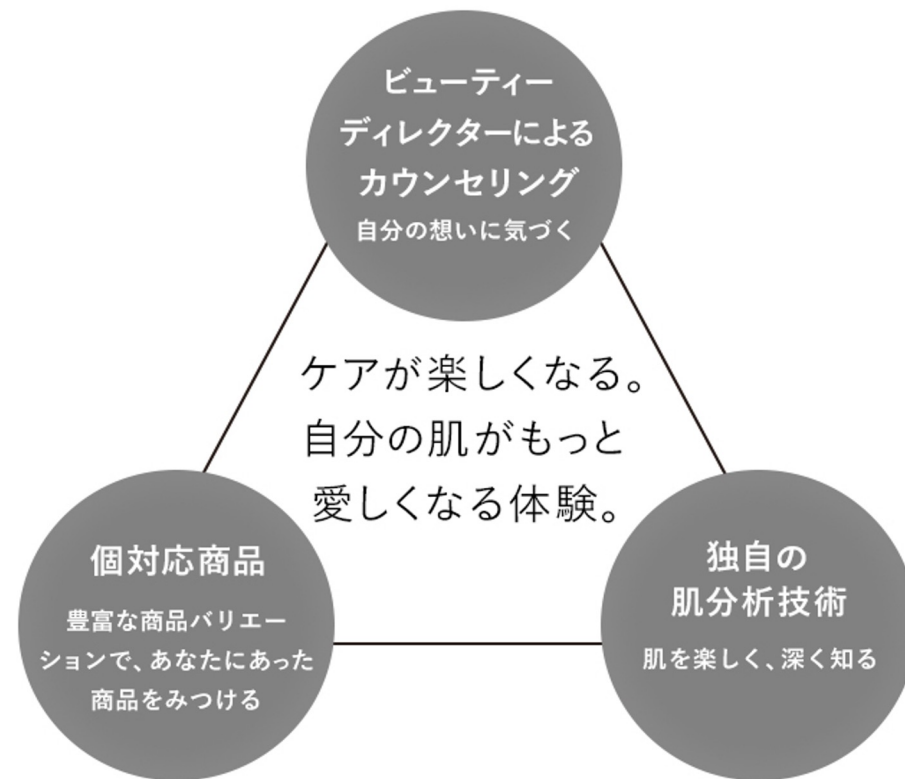
POLA

データ分析を利用した商品「APEX」

一人ひとり肌は違う。そして一人の肌をとっても日々移ろい、一日として同じ状態ではない。だからこそカウンセリングと肌分析を通じ、あなたに合ったアイテムとケア方法をご提案。自分の肌を知ることも、ケアすることも楽しく。そして自分の肌が愛しく思える。そんな体験を目指しています。



POLA





APEX



肌データ

2,070万件

組合せ

688万通

怖いけどやっぱり知りたい！ “未来まで分かる”進化したポーラ「アペックス」の肌診断を体験

テクノロジー

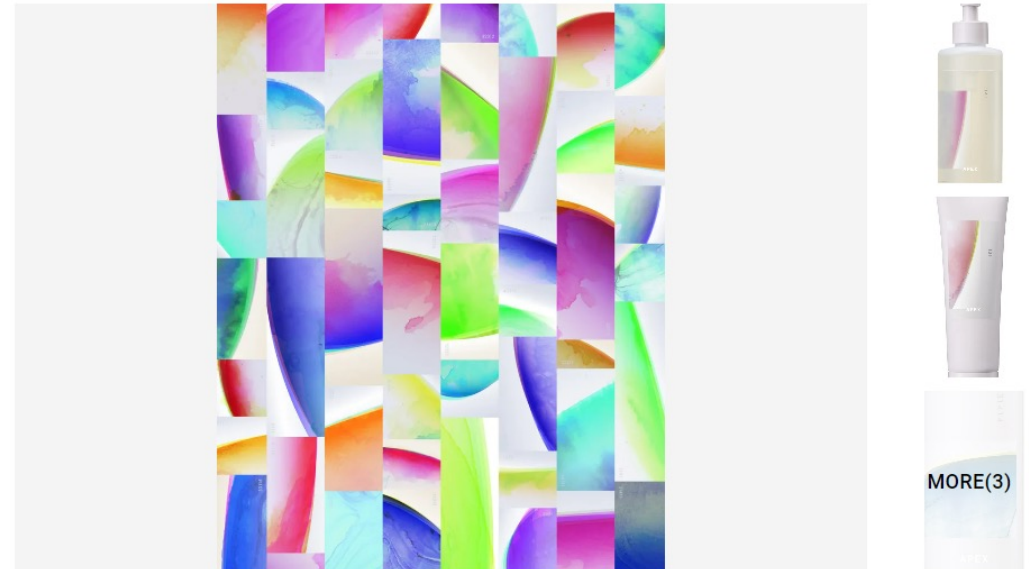
公開：2024/05/03

文・戸松沙紀



ポーラ（POLA）は7月1日、パーソナライズスキンケアブランド「アペックス（APEX）」の商品を5年ぶりにリニューアルします。先日行われた新商品発表会にお邪魔し、一足先にパワーアップした肌診断を体験。その様子をレポートします。

「アペックス」の進化



「アペックス」は独自の肌分析技術に基づき、顧客のプランをつくる→プランを実行する→プランをアップデートする、というフローに販売スタッフ（ポーラビューティーディレクター）が寄り添い、一人ひとりに最適化したケアを提案サポートするパーソナライズスキンケアブランドです。

進化した点は、2070万件（23年12月末時点）の肌分析データとタンパク質の分解機能に対する新知見を加え、日々変わる肌状態に合わせた“365日個肌対応”の商品（6品・75種、9900円～1万8700円）に生まれ変わります。

（参考：WWD Webサイト
<https://www.wwdjapan.com/articles/1810082>）